

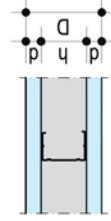
# W 111 Knauf stěny s kovovou podkonstrukcí

## Základní technická data



### Základní technická data

#### Skladba konstrukce



Opláštění z každé strany stěny	
Knauf WHITE	Min. tloušťka d mm
Knauf RED Plano	
Knauf Diamant	
Knauf Silentboard	

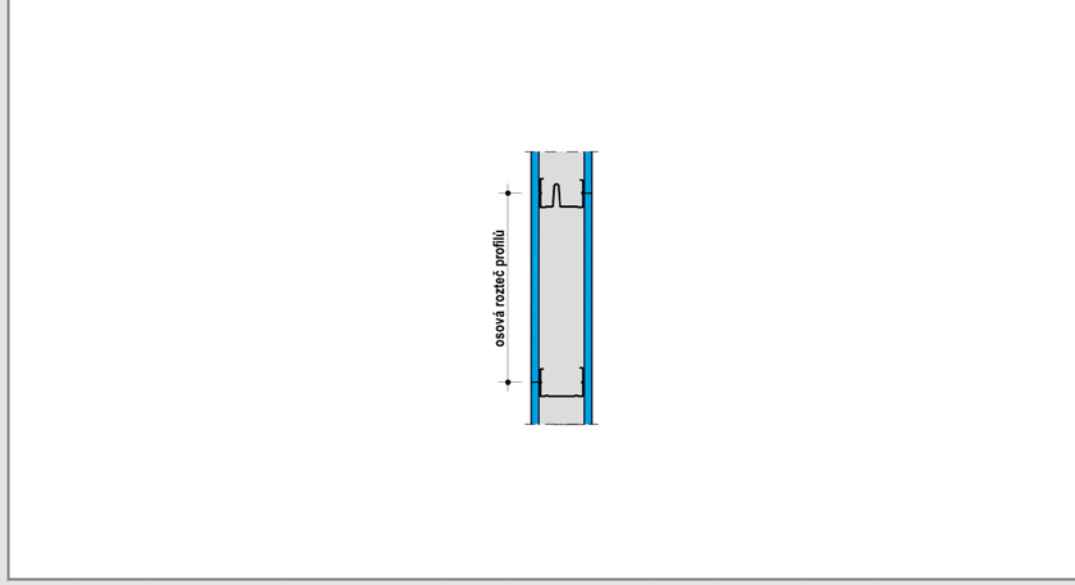
Hmotnost stěny bez izolačních vrstev
cca kg/m <sup>2</sup>

Tl. stěny D	Profil h
mm	mm

Index vážené laboratorní neprůzvučnosti R <sub>w</sub>	Knauf CW Profil
Izolace	
Min. tloušťka mm	
	dB

### W111 Knauf stěny s kovovou podkonstrukcí

### Jednoduchý rasr, jednovrstvě opláštění



•	12,5	22	75	43
•	12,5	24	50	45
•	12,5	30	40	48
•	12,5	39	80	56
•	15	35		50
•	12,5	22		45
•	12,5	24	100	48
•	12,5	30	75	51
•	12,5	39	105	59
•	15	35		53
•	12,5	22		48
•	12,5	24	125	51
•	12,5	30	100	53
•	12,5	39	130	60
•	15	35		54

- Výšky stěn s požární odolností jsou uvedeny v katalogu „Ochrana stavebních konstrukcí před požárem systémy KNAUF dle ČSN EN“