



Knauf Trenn-Fix

Deliaca páska pri napojení sadrokartónových konštrukcií na priliehajúce konštrukcie

Popis produktu

Knauf Trenn-Fix je špeciálna papierová páska široká 65 mm. Jeden okraj pásy je upravený samolepiacou vrstvou.

Skladovanie

Skladovať na suchom mieste na drevenej palete. Poškodené vrecia vzduchotesne uzavrieť, spotrebovať ako prvé. Skladovať po dobu 9 mesiacov od dátumu výroby uvedeného na obale výrobku.

Vlastnosti

- pripravená na použitie
- jednoduché použitie
- tvarovo stála aj pri vyššej vlhkosti
- patentovaná technológia lepenia
- bezo zvyškov odstrániteľná

Oblasť použitia

Knauf Trenn-Fix sa používa na rovné konštrukcie (ako napr. omietka, betón, drevo, konštrukcie suchej výstavby). Knauf Trenn-Fix nalepiť so samolepiacou stranou k okraju časti profilu CW, UW alebo CD tak, že prečnievajúca časť bude pretŕčať čo najviac cez opláštenie konštrukcie doskami.

Sadrokartónové dosky Knauf sa montujú vo vzdialenosti 5 mm od pásy Knauf Trenn-Fix. Následne po montáži dosiek sa škára medzi doskou a páskou Trenn-Fix pretmelí sadrovým tmelom (Knauf Uniflott, Fugenfüller Leicht, Q2 Super). Po vyschnutí tmelu sa prečnievajúca páska odreže a stiahne.

Pri omietaní páska Knauf Trenn-Fix zaomietnuť. Po vytvrdnutí omietky sa prečnievajúca páska odreže a stiahne. Pri napojení sadrokartónu alebo omietok k dreveným alebo pohľadovým konštrukciám odstrániť prečnievajúcu pásku až po vymalovanie. Týmto spôsobom je drevo, prípadne betón v pripojenej oblasti chránené pred znečistením.

Povrchové a konečné úpravy

Pri nasledujúcich maliarskych prácach je nutné prevziať (dodržať) v oblastiach napojenia vytvorenú deliacu škáru. Prečnievajúcu pásku Trenn-Fix včas odstrániť.



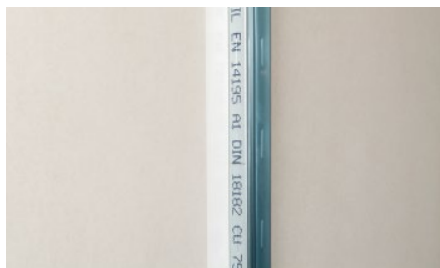
1. Namontujte profil k existujúcej konštrukcii



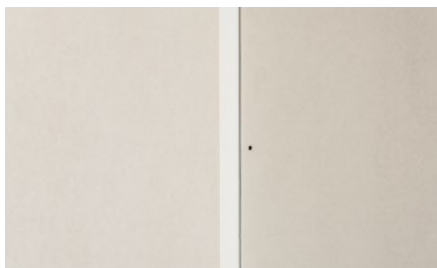
2. Nalepte Trenn-Fix vedľa profilu



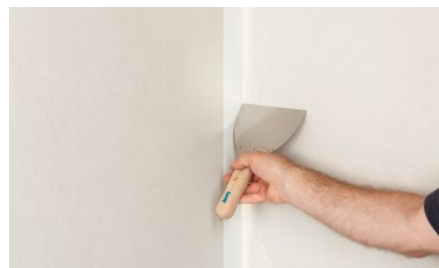
3. Úzky lepiaci pás pásy je potrebné priložiť tesne k profilu



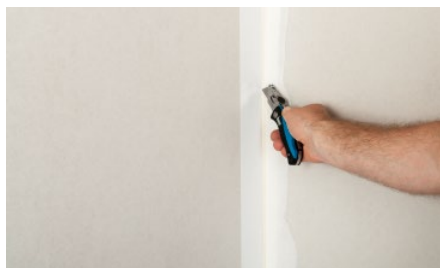
4. Trenn-Fix pritlačte a vyhladte



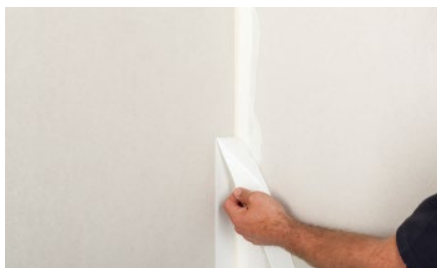
5. Sadrokartónovú dosku montovať vo vzdialenosti od steny 5 mm



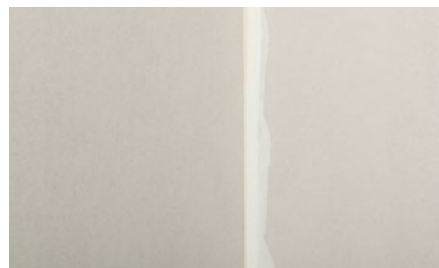
6. Pretmelíť spoj sadrovým tmelom



7. Po vyschnutí a vybrúsení sadrového tmelu Trenn-Fix odrezat'



8. Prečnievajúcu pásku stiahnuť



9. Trvalo fungujúce napojenie priliehajúcich konštrukcií

Balenie

Popis	Prevedenie	Dodávka	Číslo výrobku	EAN
Trenn-Fix	rolka 50 m	30 ks v balení	57871	4003982159212

▶ Tel. +421 2 5824 08 11

▶ info@knauf.sk

▶ www.knauf.sk

KNAUF Bratislava s.r.o., Einsteinova 19, 851 01 Bratislava

Právo na technické zmeny vyhradené. Platí vždy aktuálne vydanie. Okrem údajov v tomto technickom liste je nutné dodržiavať všetky všeobecne dostupné pravidlá pre výstavbu, normy, smernice a vyhlášky. Naša záruka sa vzťahuje len na produkty firmy Knauf. Údaje o spotrebe, množstve a vyhotovení vychádzajú z praxe, a preto nemôžu byť bez korekcií použité v odlišných podmienkach. Všetky práva vyhradené. Zmeny, dotlač, fotomechanická a elektronická reprodukcia, aj čiastočná, podlieha výslovnému súhlasu firmy Knauf. Upozornenie: Vydáním nového technického listu stráca tento technický list platnosť.